



## 新年のご挨拶

名城病院院長 後藤 秀実

新年明けましておめでとうございます。皆様方にはご健勝のこととお慶び申し上げます。

この4年間世界中を悩ましていましたコロナ感染ですが、日本でも陽性患者数の減少により、コロナ禍前の日常生活に戻りつつあります。今後も陽性患者数の変遷はあるかもしれませんが、大きな問題にはならないと思います。このようにコロナ禍後の安定した生活を期待しておりましたのに、ロシアのウクライナへの侵攻やイスラエルとハマスの戦闘が、日本に物価高という厳しい影響をもたらし、国民生活は不安定になっております。コロナ感染のパンデミックにて経験しましたグローバル化が、この物価高でも同

様に感じられます。

このような状況は医療も似ております。長期間続いたコロナ感染が治まり、従来の医療に戻ろうとしていますが、今年はその医療に大きな影響を及ぼす「医師の働き方改革」が始まります。その結果、一般診療や救急医療が現在と同じようにできるか否か心配です。

さらに、コロナ禍の際には、病院の受診者数も減って運営は厳しかったのですが、幸いにもそれを補うようにコロナ補償費が支給されましたので、経済的には安定しておりました。しかし、そのコロナ補償費も昨年の9月で終わり、今年からの病院の経営は医療の力で得るしかありません。その為にはより多くの受診者に来て頂く必要があります。

当院の通院・入院患者の多くが高齢者です。これらの人たちが安心して受診できるように院内を改修・改善したいと思っています。また、診療に関しましては、褥瘡センターや下肢動脈閉塞に対する拡張術、さらに内分泌疾患の診療など、当院の特徴を活かした診療を充実させるつもりです。また、医療機器も進歩していますので、MRIをはじめとして新しい機器を導入することにより、質の良い医療を提供したいと考えています。

今年も、名城病院は地域住民の健康増進に貢献できる病院となるよう全職員が一丸となって努力していく所存です。

皆様のご支援とご協力をお願いさせて頂き、新年の挨拶とさせて頂きます。



令和5年度 第11回  
めいじょう市民公開講座

2月21日 水  
KKRホテル名古屋  
芙蓉の間  
14:00 ~ 15:00  
(開場 13:30)

## がんの診断に必要な病理検査

病理検査室室長 橋村 正人

現在、生涯で2人に一人が「がん」に罹るとされる時代です。「がん」は知っていても、診断に病理検査が必要なことは、あまり知られていないのではないのでしょうか。病理検査って何? どうしてつらい思いをして内視鏡検査をするの? 「がん」はどうして判るの? その疑問にお答えいたします。

《参加無料》  
事前の  
お申し込みは  
不要です



お問い合わせ

名城病院 市民公開講座係  
052-201-5311 (内線2145)

## 新年のご挨拶

新年あけましておめでとうございます。

昨年も新型コロナウイルス感染症の感染拡大を受け、面会制限などご不便をおかけしましたが、皆様にご理解・ご協力をいただけたことに心より感謝申し上げます。

2024年の干支「甲辰（きのえ

看護部理念

安全・安心・安楽・安寧が得られることを目指した看護を実践する

看護部長 畔柳 美佳



たつ）」は、あまねく光に照らされ、急速な成長と変化が起きる年とされています。看護実践力の向上、チーム医療の推進等の課題に取り組み、患者さんから「名城病院で良かった」と言っていたけような年にしたいと思います。

看護部理念のもと、一人ひとり

の患者さん、ご家族に寄り添いながら、笑顔で明るく、心のあるケアの提供に努めてまいります。本年もどうぞよろしくお願ひ申し上げます。

## 下肢閉塞性動脈硬化 (ASO) に対するカテーテル治療 (EVT) について

循環器内科副部長 原田 信吾



循環器内科疾患の分野としては、①狭心症や心筋梗塞、②不整脈、③心不全、④血管疾患(大動脈、肺動脈、下肢動脈)等があります。近年では内服治療以外の選択肢も拡がり、専門性も多岐に渡ります。

私の得意とする分野は足の動脈硬化に対するカテーテル治療です。

高齢化や生活習慣の欧米化により糖尿病や脂質異常症等の生活習慣病が増加し、近年は下肢閉塞性動脈硬化症 (ASO) の罹患率も上昇傾向です。



2016年に名城病院へ赴任後、当時では手術難易度が高く敬遠されてきた、膝より下の領域への治療適応を拡大させて参りました。

心臓の治療では使わないようなテクニック、例えば完全閉塞の病変に対して、足首と、鼠径(足の付け根)の動脈の双方向からワイヤー通過を試みる手技など、様々な創造性に富むアプローチで病変に対峙します。術者の治療戦略の引き出しが多い程、成功への道が開けるケースが多く、長時間の苦勞の末に動脈が開通できるとその達成感はひとしおです。

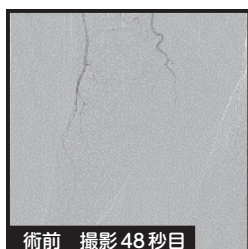
術後に患者さんから「足の壊疽が治った。」「またスーパーに歩いて買い物に行けるようになった。」と仰って頂くことも多く、非

常にやり甲斐のある手術であると自負しており、それを心の支えに頑張っています。

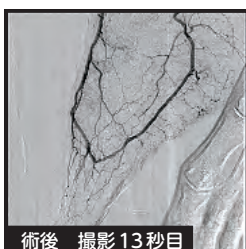
健康寿命を長くするには歩く事が欠かせません。足が悪いと日常生活の運動レベルが落ち、認知機能や嚥下機能までもが低下してまいります。カテーテル治療により少しでもお役に立てる事ができれば幸いです。

どの疾患でも当てはまりますが、早期介入が大切です。「歩くと足が疲れる・痛くなる。」だけでなく、「夜に足の筋肉が攣(つ)りやすい。」や「つま先が冷たくて、色が悪い。」というサインを認めましたら、是非一度当院の循環器内科を受診して下さい。

[手術例] 74歳 女性



術前 撮影48秒目



術後 撮影13秒目



術前



術後

..... 造影剤の到達時間 .....

..... 血管造影 .....

## 新入職医師のご紹介

地域の皆様へより充実した医療を届けられるよう、引き続き職員一同努力いたします。

眼科 医長  
鈴木 啓太  
すずき けいた

人は多くの情報を視覚から得ており、視機能は生活をする上で非常に重要なものだと思います。

皆様の視機能の維持や改善に少しでも貢献できるように精一杯頑張っていきたいと思っています。

消化器内科  
高橋 直也  
たかはし なおや

消化器は臓器が多く、症状も多岐に渡ります。

内視鏡など様々な検査や治療はもちろんのこと、日常的な内科診療につきましても丁寧かつ患者様に寄り添いながら行っていきたいと考えております。何卒よろしく申し上げます。

整形外科  
鷺見 聡  
すみ さとし

以前は岐阜県立多治見病院で勤務しておりました。

腰椎椎間板ヘルニア、頸椎症、腰部脊柱管狭窄症、腰椎捻り症、脊椎靭帯骨化症など、多様な脊椎変性疾患に携わりながら、患者さんに寄り添い、不安や痛みを和らげ、丁寧な治療を提供できるよう努めて参ります。何卒よろしくお願いたします。

## 血液検査で見つかる健康のヒント2

### 『脂質』

検査部技師長 池崎 幸司

日本人の死因の第2位は心臓疾患、第4位は脳血管疾患です。この2つの病気はいずれも動脈硬化が原因となって起こることが多く、その要因は脂質異常症(高脂血症)・肥満・高血圧・喫煙・糖尿病などがあります。

血液検査の結果から脂質異常について、どの項目を見たらよいのか下の表で確認してみてください。脂質異常症かも、と気になったら、お早めに主治医にご相談ください。



項目名称	説明	D判定 (人間ドック要精密値)	基準値 主治医に相談
HDL コレステロール (善玉コレステロール)	動脈硬化を防ぐ働きをする脂質。 <b>低値だと動脈硬化</b> を引き起こし血液の通りがわるくなります。喫煙・運動不足・肥満などが原因で低くなる場合があります。	なし  C評価(要観察)までしか判定が出ない	40 mg/dL 未満
LDL コレステロール (悪玉コレステロール)	動脈硬化の原因。 <b>高値になると虚血性心疾患・脳梗塞</b> が起こりやすくなります。コレステロールを多く含む食品の摂り過ぎが考えられます。	180 mg/dL 以上	140 mg/dL 以上
TG (中性脂肪)	体内で最も多い脂肪。 主に体のエネルギー源となる脂肪の一種。 食事によるエネルギー過多が高値になる最大の原因です。	500 mg/dL 以上	150 mg/dL 以上 (空腹時採血)※

※食後8～12時間は検査をすると高値になります



わたしの町の郷土料理

# 「鬼まんじゅう」



出典：農林水産省 <https://www.maff.go.jp>

愛知県に住んでいる私たちには馴染深い「鬼まんじゅう」。愛知県の郷土料理のひとつということを知っていましたか？冬の間は安価に手に入れることができ、甘さも増したサツマイモが食卓に並ぶことも多くなりますね。



## ヤラピン

ヤラピンとは、サツマイモに含まれる成分のひとつで、整腸作用があるといわれています。

初めて聞く方も多いかもしれませんが、サツマイモを切ったときに出てくる、乳白色の液体がこのヤラピンです。加熱しても減少しにくく、サツマイモに豊富に含まれる食物繊維との相乗効果で整腸作用と便秘予防に効果が期待できます。

管理栄養士 梅津真衣

### 材料

さつまいも (小1個)	200g
薄力粉	80g
米粉 (上新粉)	20g
砂糖	60g
水	35ml

### 作り方

- ① さつまいもは厚めに皮を剥き、1 cm くらいの角切りにして、水にさらしアクを抜き、水気を取って砂糖をまぶす。
- ② 薄力粉と米粉 (上新粉) を一緒にふるいにかけておく。
- ③ ①に水と②を入れ、粉気がなくなるまで混ぜ、4等分に分ける。
- ④ 10cm くらいに切ったクッキングシートの上に、③をのせる。
- ⑤ 蒸し器に濡れフキンを敷き、④をのせて15分蒸す。



## 名城病院診療等のごあんない



### 診療科目

内科 (消化器内科 / 呼吸器内科 / 腎臓内科 / 糖尿病・内分泌内科), 神経内科, 循環器センター (循環器内科 / 胸部心臓血管外科), 外科, 小児科・小児循環器科, 整形外科・脊椎脊髄センター, 皮膚科, 泌尿器科, 婦人科, 眼科, 脳神経外科, 歯科口腔外科, 麻酔科, 放射線診療科



### 診療受付時間

新患	午前 8:30 ~ 11:30
再来	午前 8:00 ~ 11:30



### 休診日

土・日・祝日・年末年始 (12/29 ~ 1/3)



- ・ 時間外および休日の診療は救急外来にて受付しています。事前にお電話でご相談の上、お越してください。
- ・ 人間ドック、その他専門ドックのご相談、ご予約は総合健診センターで受付しています。



<https://www.meijohosp.jp/>



〒460-0001 名古屋市中区三の丸1丁目3番1号・TEL 052-201-5311・FAX 052-201-5318