



## ■ 新看護部長のご挨拶

看護部長 畔柳 美佳

令和5年4月より看護部長に就任いたしました畔柳美佳(くろやなぎ みか)と申します。

出身は、三重県の世界遺産「熊野古道・伊勢路」に登録されている地域で、温暖で自然豊かな田舎町で育ちました。名城病院へは平成3年4月に入職し、32年間愛着をもって勤務してまいりました。

この3年間は、新型コロナウイルス感染症重点医療機関として体制を整備し、コロナに感染した患者さんの受け入れやワクチン接種事業などに取り組んできました。発熱外来・コロナ専用病棟へは、手上げた看護師が1～3か月ごとにローテーションして勤務し、多くの看護師が患者さんの看護に携わりました。この機会は、新たな学びやスキルの

習得につながり、また、様々取り組む中で職員間のコミュニケーションが促進され、チームワークをより深めたと感じます。これを糧として、さらにスキルアップや多職種協働を図り、看護師が専門性を発揮し患者中心の医療を提供できる環境を整備していきたいと考えます。

いよいよポストコロナの時代、病院での新型コロナウイルス感染症対策もシフトチェンジします。当院では、地域包括ケア病棟の再開や新たに医療連携センターを開設し、地域の皆様と連携を深めるための改革を推進しています。地域包括ケア病棟は、急性期治療を終了後、安心して地域で暮らす準備をするための病棟ですが、在宅での介護を担われているご家族の一時休息とし



てもご利用いただけます。医療連携センターは、地域医療機関の先生方と名城病院を「つなぐ」役割を果たすことが目的です。また、患者さん・ご家族の相談に対応し、安心して入院・退院、療養生活ができるよう支援させていただきます。

引き続き、当院のスローガンである「高齢者に優しい病院」の実践に取り組み、地域の方々に信頼され選んでいただける病院になるよう努力する所存です。

何卒よろしくお願ひ申し上げます。



令和5年度 第2回

めいじょう市民公開講座

6月26日月

KKR ホテル名古屋  
菊の間

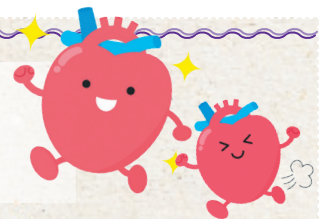
15:00～16:00  
(開場 14:30)

## 健康を保つための 医学入門

～あなたも名医になれる！～

循環器内科副部長 小川 隼人

今回はみなさんが「名医」になれるように、最も身近で、最も悩ましい血圧、そして心臓について、生物の進化や歴史も交えて、わかりやすくお話したいと思います。



お問い合わせ

名城病院 市民公開講座係

052-201-5311  
(内線 2145)

《参加無料》事前のお申し込みは不要です

## 新入職医師、研修医のご紹介

### 医師

地域の皆様へより充実した医療を届けられるよう、今後も職員一同努力していきます。どうぞよろしくお願いいたします。



#### 麻酔科 副部長 小林 一彦 こばやし かずひこ

以前は千種区にあります愛知県がんセンターにて勤務しておりました。手術を受けることになり不安や緊張を抱えておられる皆様の心身の負担を少しでも軽減できますよう努めてまいりたいと思います。何とぞよろしくお願いいたします。



#### 呼吸器内科 医長 松浦 彰伸 まつうら あきのぶ

呼吸器内科は、感染症、肺がん、喘息やCOPD、間質性肺炎など、多彩で難治的な病気が含まれる分野です。まだ現在の職場に不慣れなところもありますが、診療を通して、患者さんのご不安や苦しさを少しでも和らげ、患者さん一人一人に安全・最適な治療を提供できるよう努力して参ります。今後ともどうぞよろしくお願いいたします。



#### 消化器内科 医師 上田 遼太 うえだ りょうた

これまでは愛知医療センター名古屋第一病院で勤務しておりました。消化器領域は多岐にわたり、放置しておくくと重篤になってしまう疾患もあり不安になることも多いと思います。他科の先生方やスタッフの方々とコミュニケーションをとりながら、患者さんに寄り添った丁寧な診察・治療を心がけていきますのでよろしくお願いいたします。



#### 小児科 医師 森山 都 もりやま みやこ

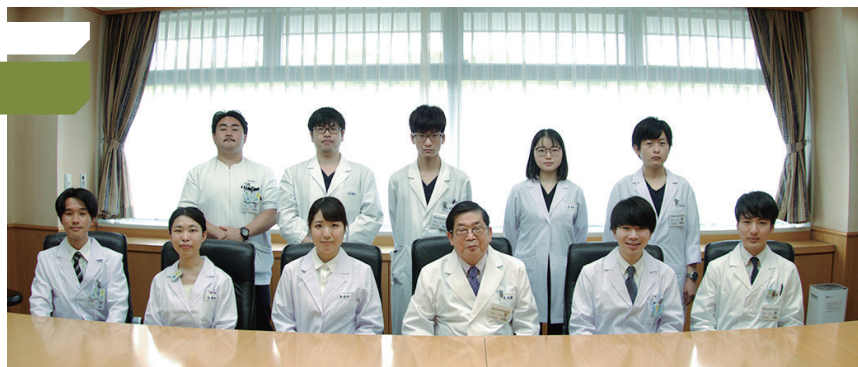
風邪や胃腸炎などの急性期疾患をはじめ、予防接種、健診や発育発達のご相談など幅広く携わっていきます。お子さんやご家族に寄り添い、健やかな日々を過ごせるよう診療を通じてお役に立てればと思います。よろしくお願いいたします。



### 令和5年度

#### 初期研修医のご紹介

5名の初期研修医の先生が入職しました。医師として、新たなスタートです。どうぞよろしくお願いいたします。



#### 森本 一仰 もりもと いっこう

私は初期研修医として、常に向上心を持ち、チームと共に協力し、地域医療に貢献できる医師に成長できるように頑張ります。

#### 山崎 拓人 やまざき たくと

研修中で迷惑をおかけすることもあります。精一杯頑張りますので、どうぞよろしくお願いいたします。

#### 梅村 祐美 うめむら ゆみ

はじめまして。私自身はまだ未熟ですが、患者さんに信頼される医師を目指し、上級医の先生方や医療スタッフの方々から多くの知識と技術を学び、成長していきたいです。

#### 坂井 美幸 さかい みゆき

患者さんや医療スタッフの皆様に信頼される医師になれるよう努めてまいります。至らぬ点も多いかと思いますが、精一杯頑張ります。

#### 松田 勝 まつだ まさる

出身は兵庫県神戸市で福井大学を卒業して名城病院に参りました。一日でも早く名城病院に貢献できるよう精進いたします。

～ 健康に生きる手助けをしてくれる ～

## 第7の栄養素「フィトケミカル」

管理栄養士 中村正樹

人生100年時代と言われるようになり、アンチエイジング、免疫力の維持向上、動脈硬化などいろいろ気になりますね。老いは誰にでも平等にやって来ますが個人差も大きいのではないのでしょうか。

体内ではたんぱく質やミネラル（亜鉛、鉄、銅、セレン、マンガンなど）を材料にして抗酸化酵素が作られますが、加齢とともに作られる能力は徐々に低下すると考えられています。

そこで、健康に生きる手助けをしてくれるものとして注目されているのが第7の栄養素「フィトケミカル」\*です。

トマトに含まれるリコピン、ブルーベリーのアントシアニン、緑茶のカテキンなど皆さんも一度は耳にしたことがあると思います。これらは「フィトケミカル」と呼ばれ、体のサビの原因である酸化を抑える機能「抗酸化作用」を持っています。抗酸化力はビタミンCの数十倍、ビタミンEの数百倍あるものもあり、主に植物に含まれる苦味、香り、

色素などの成分で、数万種類あるとも言われています。表に代表例をお示しします。

### 日頃から 色彩と品数を意識すること がおすすめです

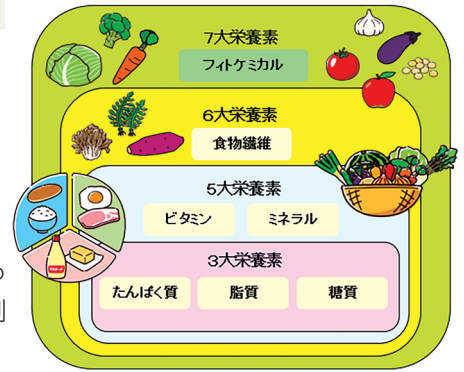
食事は一日三食、できるだけ主食・主菜・副菜をそろえて。野菜は350gを目標に、1/3は色の濃い野菜を。果物は季節に合わせて握りこぶし1つ分の大きさを目安にすると良いでしょう。

### 生活習慣の 見直しも必要です

フィトケミカルを意識して摂っても、喫煙、アルコールの多飲、不規則な生活では効果も期待できません。食品添加物の多い加工品やスナック菓子なども控え目を心がけましょう。

※フィトケミカルはphyto(ギリシャ語「植物」とchemical(英語)「化学物質」を合わせた「植物性化学物質」と訳されます。

※フィトケミカルは「機能性成分」であり、栄養学上は「非栄養素」です。



### フィトケミカルを 効果的に摂るポイント

- 1. 野菜(果物)は皮ごと食べる**  
皮にもフィトケミカルが含まれているためよく洗って皮ごと料理してみましょう。
- 2. 油と一緒に摂る**  
βカロテンやリコピンなどは脂溶性のため油と一緒に摂ると吸収率が上がります。
- 3. 加熱しない方がよい場合もある**  
硫化アリルやイソチオシアネートは熱に弱いため加熱をしない方がよい場合もあります。ただし、ニンニクや玉ねぎなどの野菜を生で摂りすぎると胃を荒らす原因になるため食べ過ぎには注意してください。

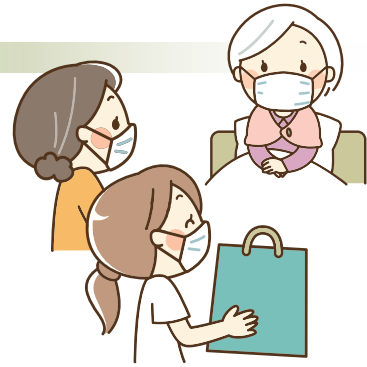
### フィトケミカルの代表例と食品例

リコピン	赤	トマト、スイカ、ピンクグレープフルーツ
カプサイシン		唐辛子、赤ピーマン
アントシアニン	紫	なす、紫キャベツ、赤しそ、黒豆、いちご、ぶどう、ベリー類
ルテイン	黄	キャベツ、小松菜、ケール、パセリ、ブロッコリー、ほうれん草、モロヘイヤ、生姜、アボカド
βカロテン	オレンジ	かぼちゃ、しそ、にんじん、のり、わかめ、柿、メロン
ゼアキサンチン		とうもろこし、ブロッコリー、ほうれん草、みかん類
クロロフィル	緑	アスパラガス、キャベツ、小松菜、にら、パセリ、ピーマン、ほうれん草、ブロッコリー、わかめ、キウイ
イソフラボン	白	大豆、納豆、豆腐
硫化アリル		玉ねぎ、にんにく、ニラ、ねぎ類
イソチオシアネート		かぶ、キャベツ、大根、わさび
βグルカン	黒 茶	大麦、きのこ類
クロロゲン酸		ごぼう、さつまいも、じゃがいも、りんご
カテキン		緑茶、紅茶、抹茶、ココア

# 名城病院における 新型コロナウイルス感染症に対する 今後の体制について

診療管理部長・臨床研究部部长・消化器内科部長・医療安全管理部長

林 和 彦

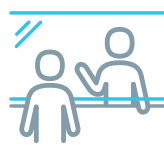


令和5年5月8日から新型コロナウイルスが感染症法の2類から5類へ移行しました。今後の名城病院の対応は以下のように変更となりました。

入院時のPCRによるスクリーニング検査は中止となり、新型コロナウイルス感染が疑われる患者さんだけを検査をします。

発熱外来は継続しますので、発熱している患者さんは24時間対応可能です。面会制限は緩和して、検温、マスク着用で再開しますが、最大4名までとし、病室での面会は2名まで、3名以上の場合はデイルームや食堂での面会と制限は継続します。

病原性は低下しており、健康な人には通常の風邪と同じくらいの病気になりましたが、病院に通院や入院している患者さんは、新型コロナウイルス感染症に対する抵抗力が弱く、重症化する危険があるので、厳重な注意が必要です。このため、引き続き病院内ではマスク、手指消毒、入館時の検温、パーティションの設置などの感染予防にご協力をお願いしています。



## 名城病院診療等のご案内



### 診療科目

内科（消化器内科／呼吸器内科／腎臓内科／糖尿病・内分泌内科）、神経内科、循環器センター（循環器内科／胸部心臓血管外科）、外科、小児科・小児循環器科、整形外科・脊椎脊髓センター、皮膚科、泌尿器科、婦人科、眼科、脳神経外科、歯科口腔外科、麻酔科、放射線診療科



### 診療受付時間

新 患 午前 8 : 30 ~ 11 : 30  
再 来 午前 8 : 00 ~ 11 : 30



### 休診日

土・日・祝日・年末年始（12/29～1/3）



- ・ 時間外および休日の診療は救急外来にて受付しています。事前にお電話でご相談の上、お越しください。
- ・ 人間ドック、その他専門ドックのご相談、ご予約は総合健診センターで受付しています。



<https://www.meijohosp.jp/>



〒460-0001 名古屋市中区三の丸1丁目3番1号・TEL 052-201-5311・FAX 052-201-5318