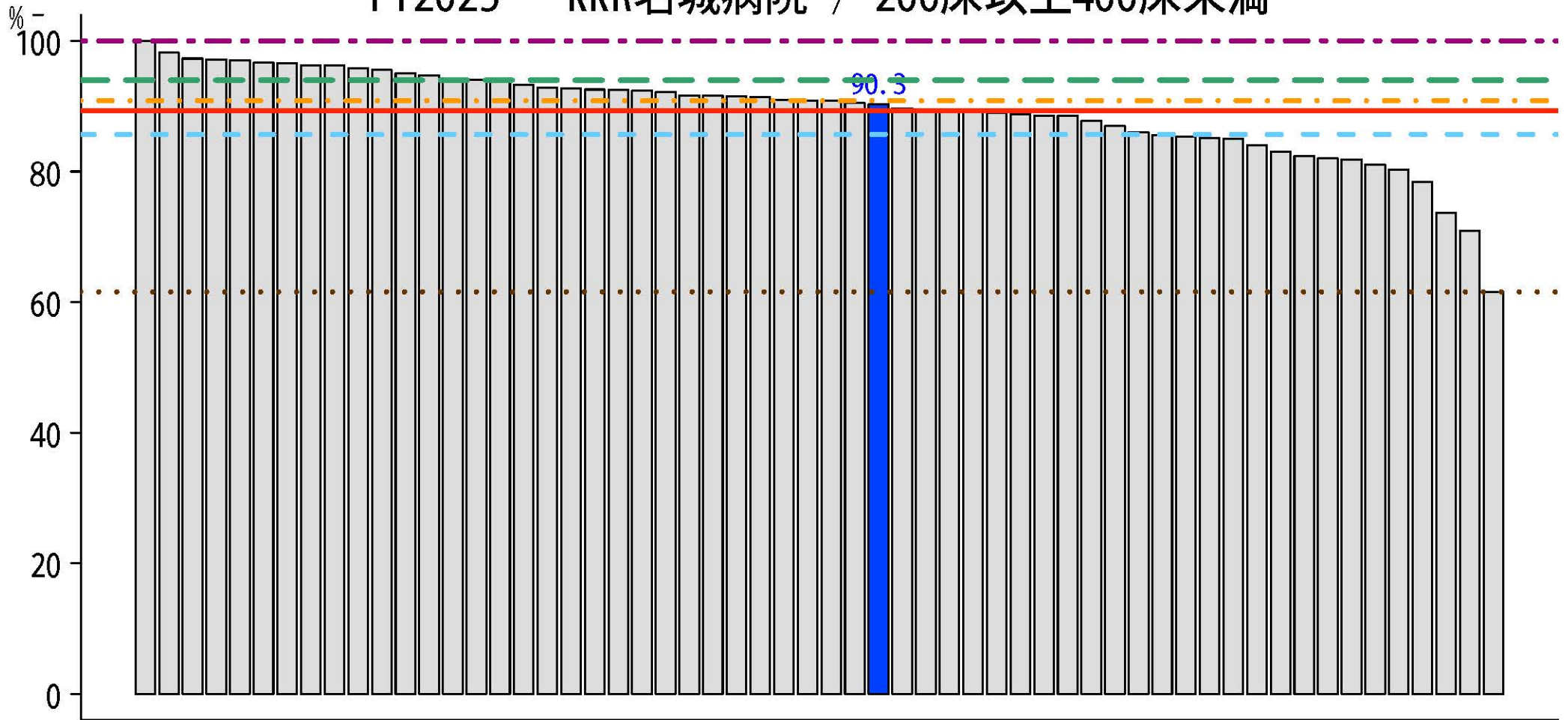


一般-2-b 患者満足度（入院患者） 満足またはやや満足

分子：「満足」または「やや満足」と回答した入院患者数

分母：入院患者への満足度調査項目「この病院について総合的にはどう思われますか？」の設問有効回答数

FY2025 - KKR名城病院 / 200床以上400床未満



n 58

... 最小値 61.6 % - - 25%tile 85.7 % . - . 中央値 90.8 % — 平均値 89.3 % - - 75%tile 94.0 % - - 最大値 100.0 %