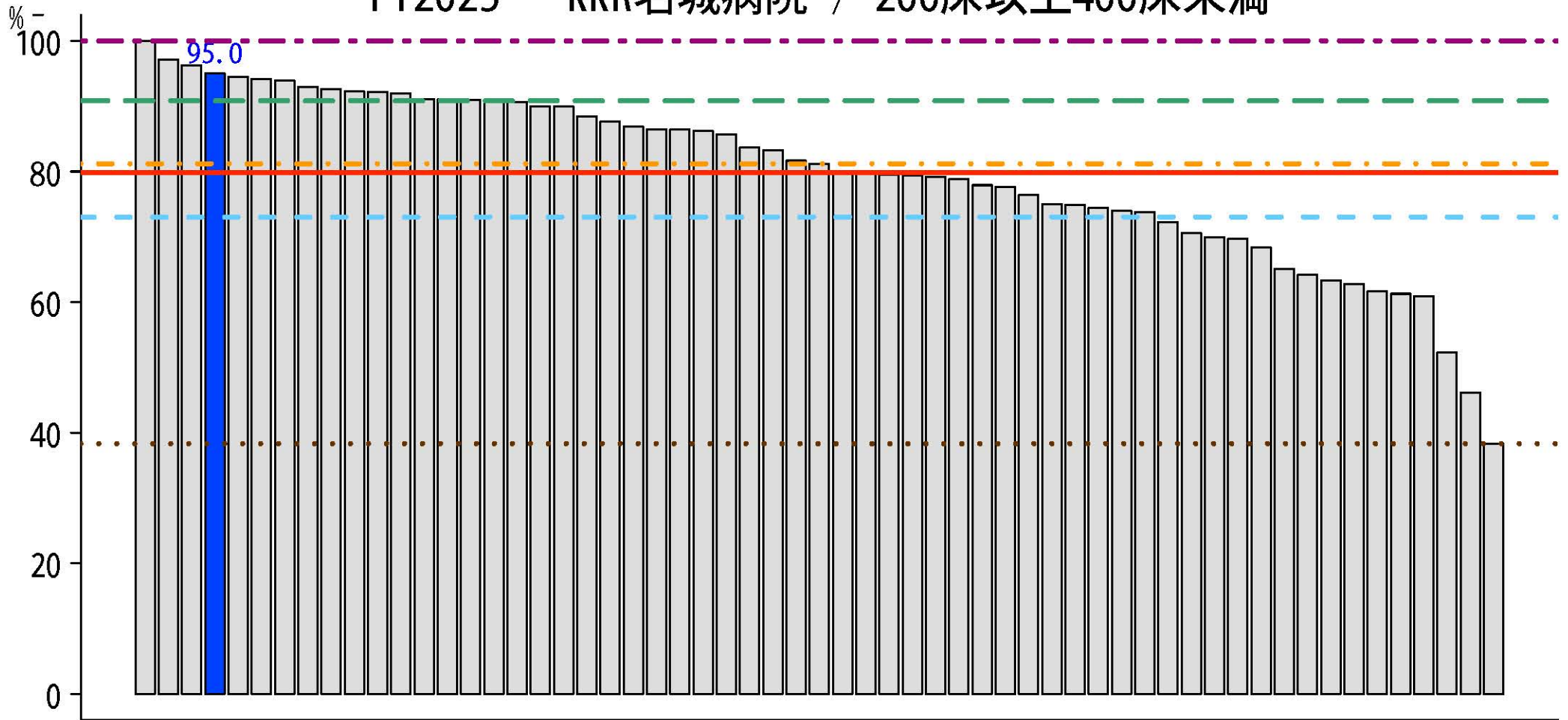


# 一般-1-b 患者満足度（外来患者） 満足またはやや満足

分子: 「満足」または「やや満足」と回答した外来患者数

分母: 外来患者への満足度調査項目「この病院について総合的にはどう思われますか？」の設問有効回答数

## FY2025 - KKR名城病院 / 200床以上400床未満



n 59

... 最小値 38.3 %    - - 25%tile 73.0 %    . - . 中央値 81.2 %    — 平均値 79.9 %    - - 75%tile 90.8 %    - - 最大値 100.0 %