



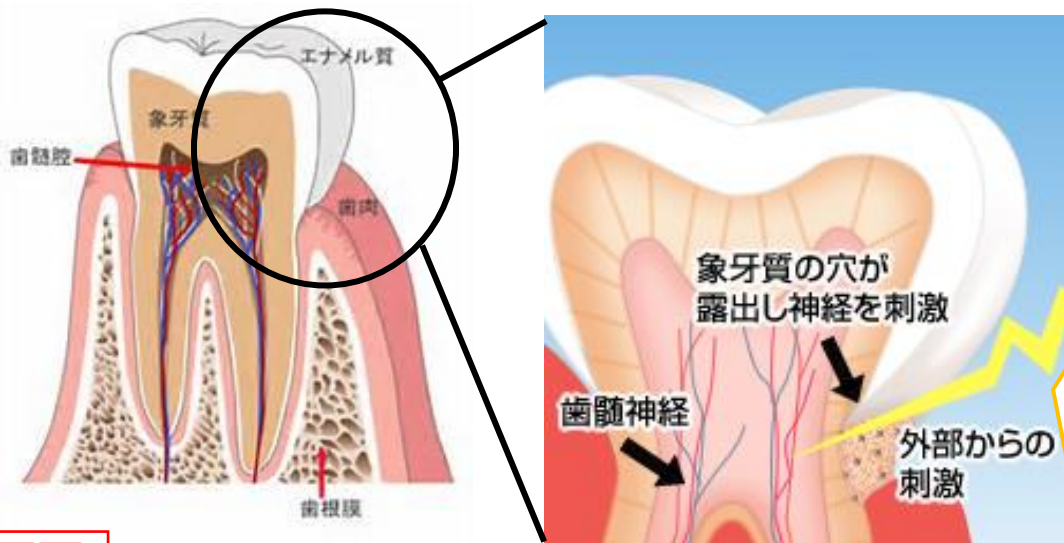
名城口腔 外科新聞

平成28年8月号

皆さんこんにちは。暑い夏がやってきました。冷たいアイスやかき氷が美味しい季節ですね!!

冷たいものを食べて歯がキーンとしみる事、ないですか？一時的に歯がしみるこの症状を象牙質（ぞうげしつ）知覚過敏症といえます。なぜ知覚過敏が起こるのか、今月号ではその原因と対策をご紹介します。

知覚過敏が起こる理由、知っていますか？



下記などの原因で、

歯の表面を覆うエナメル質・セメント質が欠損



エナメル質の下の象牙質が露出



象牙質にある穴は神経へと続いているため、一時的に痛みが起こる！

原因

- * 歯ブラシを強く当てすぎることによって象牙質の穴が露出
- * 歯を強く噛み締めることによって象牙質の穴が露出
- * 加齢などにより、歯ぐきが退縮することによって象牙質の穴が露出

対策

- * ・硝酸カリウム（痛みの伝達を抑える）
・乳酸アルミニウム（象牙質の穴を封鎖する）
この2つの成分が入っている歯磨き粉を使う
- * 歯科医院でしみ止めを塗布してもらう
- * フッ素を塗布し、歯を強くする。



夏の脱水症に注意！！

しっかり水分補給してね★

