



日本丸の船出（名古屋港）



## ごあいさつ

国家公務員共済組合連合会 名城病院長

伊藤 隆之

平成24年壬辰年を迎えて皆様方にご挨拶申し上げます。

昨年3月11日には東日本大震災、大津波、原発事故と未曾有の大災害にみまわれました。

改めて皆様と復旧、復興が着実に進むことを祈り、貢献したいと思います。本年が皆様方にとって平安で希望に満ちた幸多き年であることを祈念いたします。

さて今年は名城病院にとって節目の年に当たります。それは名城病院が開院50周年を迎えることです。

少し歴史を振り返ってみますと、昭和37年11月に、この地域の国家公務員ならびにその家族の健康の増進、福祉の向上に寄与する診

療機関として開院いたしました。

初代院長には名古屋大学医学部内科学教授の故 青山進午先生が就任され循環器に特色ある総合病院を誕生させ、地域医療に貢献し発展させられました。

当時の病院棟は現在の駐車場の位置にあり、地上7階地下1階建の建物で、病床数317床、許可病床数364床でした。そして平成12年に新しく病床数364床、地上12階地下2階建、パールオレンジの磁器質タイルで外観を装った現病院棟が竣工され今日に至っています。

現病院の特徴としては、15診療科の診療を行い2つのセンターを有していることで、7階は整形

外科の脊椎・脊髄センターとして側弯症のペプター手術に代表される高度な医療を提供し、広くご利用いただいています。

また6階は循環器科と胸部心臓血管外科が密に連携し、24時間体制で循環器センターとして急性心筋梗塞等に対応し、急性期医療、救急医療を担っています。

当院をご利用いただいている方は名古屋市中区・東区・西区・北区を中心とした愛知県下ばかりでなく県外にも及んでいます。

今後も各診療科で高度な医療、急性期医療、救急医療に力を入れ、皆様方から医療の質において愛知県下でトップクラスであるとの評価を頂戴できる病院を目指し続けます。

本年も職員一同力を合わせてさらなる向上に努め、皆様より信頼され、選ばれ続ける病院といたしますのでご指導ご鞭撻の程お願い申し上げます。



マスクは一階ロビー(自販機)で販売しています。

## 「咳エチケット」にご協力を!

咳やくしゃみをするときは、ティッシュで口と鼻をおおひましょう。  
使用したティッシュは、袋などに入れて、ふた付きゴミ箱に捨てましょう。  
咳やくしゃみをした後は、よく手を洗ひましょう。  
咳などの症状がある場合は、人のいるところでは、マスクをしましょう。

インフルエンザは予防が肝心。厚生労働省では基本の「うがい、手洗い」に加え、新たに「咳(せき)エチケット」を提唱しています。



## 子宮頸癌のワクチン、検診、治療

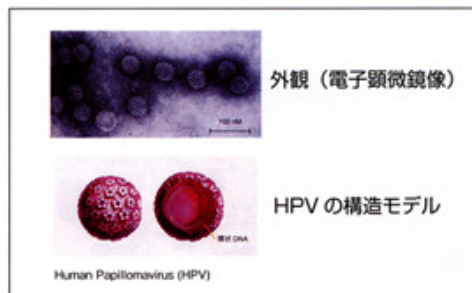
子宮頸癌はヒトパピローマウイルス (HPV) というウイルスにより起きますが、ワクチンの登場によって予防のできる癌となりました。

HPVは性交渉により生殖器に感染、増殖し、細胞のDNAに組み込まれ、正常から異形成、上皮内癌、浸潤癌へと病気を進行させていきます。

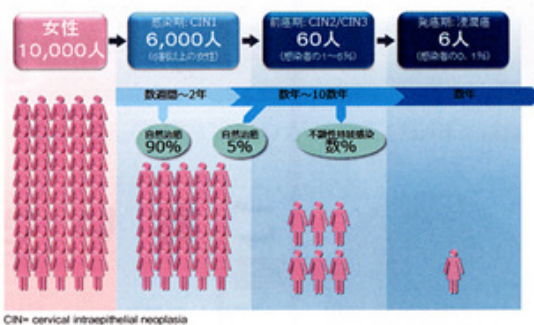
HPVは100以上の型が報告されており、主に危険度の高い13種類は子宮頸癌に、癌になる危険度の低いとされる2種類は尖形コンジローマになることが知られています。ワクチンには高リスクの16型、18型の感染を予防する2価のもの、これらに加え尖形コンジローマも予防するために6型と11型を加えた4価のものがあります。ワクチンは3回投与を繰り返すことにより効果が得られます。

子宮癌検診は、産婦人科受診により子宮頸部の細胞診が行われます。

細胞の異形度 (癌に近づいた程度) を評価し、HPVの感染のある段階から見つけられるようになります。異常があれば子宮腔部を拡大鏡で観察し、病変部位のサンプルをとり顕微鏡で診断を行います。その検査で高度異形成以上の



### HPV感染から子宮頸癌へと進行する自然史



病変があれば治療の対象となります。

治療は、異形成から子宮頸癌 1a1 期までは円錐切除術により子宮を残して治療できる可能性があります。それを越える病変の場合は子宮の温存は難しくなります。

子宮頸癌ワクチンと検診は予防手段の両輪であり、若いうちからのワクチン投与と、子宮癌検診が望まれます。

## 5 階病棟 共済医学会での研究成果の発表

毎年、全国の共済組合連合会病院による共済医学会が開催されます。

第60回となる今年度にも、5階病棟での取り組み、「切迫早産妊婦とその夫に参加型看護計画を導入して」というテーマで発表させて頂きました。

5階病棟は産婦人科とその他診療科の女性病棟で、入院患者の約7割を産科が占めます。その中でも切迫流産・早産妊婦は、緊急入院になることが多く、精神的ストレスが強いといえます。また、妊婦のサポート役である夫は、仕事が終わってからや休日に来院されることが多く、助産師・看護師 (以下スタッ

フ) と関わる時間が限られており、夫婦のストレス状態の把握が難しくなります。

今回、夫とのコミュニケーション不足に悩む妊婦に、参加型看護計画を導入。夫の面会時に胎児の心音を聴いてもらう、出産の準備について妊婦にだけでなく、夫にも共に説明するなどの看護を実践しました。

その結果、夫の面会も増えスタッフとの会話も多くなりました。夫婦の間に入って両者の思いを伝えることや妊婦をサポートする意欲を持てるように夫に関わった結果、妊婦から「夫の気持ちを理解できるようになっ



た」、夫から「お互いの考えをわかりあえるようになった」と意見がありました。

研究を通して、参加型看護計画は効果的であり、夫婦間コミュニケーションが良好な時期ほど妊婦のストレスが弱く、夫婦へのアプローチが効果的であると考えられました。

今後も、分娩して頂く方に安心・安全な看護が提供できるように日々行動していきたいと思



## ご意見箱

皆様より貴重なご意見を頂きましたので、ここに紹介致します



**意見** いつも病院に来たときは車椅子を利用して頂いていますが、故障していることがあります。安心して利用できるよう整備をお願いします。



**回答** ご迷惑をお掛けし申し訳ございません。定期点検の期間を短縮し、不具合のある車両を早期に確認できるよう努めてまいります。また、タイヤの空気漏れ等がございましたら、お近くのスタッフに声をお掛けくだされば、対処させていただきますので、よろしくお願いいたします。



**意見** 1階のトイレで、床に杖とコートを置いているお年寄りを見かけました。荷物を置ける台があればよいと思うのですが、どうでしょうか。



**回答** 貴重なご意見ありがとうございます。確認したところ、壁掛けフックが破損してましたので修理をしました。また、ご高齢の方に配慮し、フックの取り付け箇所を低い位置に追加しました。



**意見** 「ちょっと検診」を受けさせていただいています。開業医に受診していますが、薬の処方ばかりで、検査は3～6ヶ月に一度で困っておりました。「ちょっと検診」のおかげで検査結果が把握できて助かっています。



**回答** 当院の取り組みが、患者様のお力添えになっていることを実感し、大変嬉しく思います。今後も続けさせていただきますので、ご活用くださいますようお願いいたします。



**意見** はじめての検査入院でしたが、先生はじめ皆様の心からの見守りに感謝しています。開放感のある病室や、食事の味付(冷温)への配慮にびっくりしました。様々な面で安心してお願いできると思い、近々入院させていただく予定ですが、先生を信頼して治療に専念するつもりです。



**回答** お褒めの言葉をいただきありがとうございます。今後も信頼され喜ばれる病院を目指し、スタッフ一同努力してまいります。



## クリスマスコンサート

12月1日1階ロビーにおいてハンドベルコンサートを行いました。演奏は名古屋で活動しているアンベルズ11名のみなさんと、今年で5回目の演奏会となりました。

♪ジングルベル、♪きよしこの夜、♪となりのトトロからネコバスなどクリスマスの曲からお子さん向けの曲まで12曲を演奏されました。

演奏の間のクイズコーナーでは、重さが8kgもある大きなハンドベルのことや10人で44本のハンドベルを使って演奏をしていることなど楽しい説

明がありました。少し早いクリスマスコンサートにこころやすらぐ時間を過ごしていただけたと思います。

これからも、患者さんのより良い療養環境づくりを行ってまいります。





市民公開講座 企画課

「高血圧の予防と付き合い方」

去る11月15日に「市民公開講座」を開催しました。

今回は伊藤院長による「高血圧の予防と付き合い方」というテーマでの講演でしたが、予約された方以外の参加も多く、会場は満席でした。

講演後の質疑応答では多くの質問が出され、予定時間が大幅に延長されましたが、皆さんが「高血圧」に関心を持ち、不安に感じているかがよくわかりました。



皆さんも不安に感じたら遠慮なく当院の循環器科に受診していただきたいと思います。たくさんのご参加ありがとうございました。

HPご案内



ホームページへのアクセスは

<http://www.meijohosp.jp>

または  検索

携帯サイトへのアクセスは



<http://www.meijohosp.jp/mp/>

または、左記のQRコードをご利用ください。

この度、当院のホームページをリニューアルしました。

公式Twitter

名城病院【公式】Twitterはじめました。

アカウントは @meijo\_hp です。

(災害時の緊急連絡にも使用します)

※名城病院だより「わ」のバックナンバーをご覧になりたい方は、ホームページ「当院の取り組み」★をクリック!

編集集

昨年の東日本大震災では改めて災害の恐ろしさを思い知らされ、今年は穏やかな一年でありますようお願いばかりです。さて、私はお正月を京都の実家で迎えたのですが、皆さんは「おけら参り」という行事をご存知でしょうか。これは祇園にある八坂神社の氏神様の御火を頂く年越しの行事で、奉納されたおけら木を焼いた「おけら火」を吉兆縄と言う火縄に移し、消えないようにくるくる回しながら家に持ち帰ります。この火をかまどの火種とし、お雑煮を作って食すと新しい年の無病息災が約束されるというものです。しかし、今ではかまどの残る家も少なく、実際に火を家に持ち帰る人は殆どいないようです。それでも毎年火縄を回しながら歩く人を多く見かけます。えっ、私ですか?私

Y. A

後記

名城病院診療等のご案内

ホームページはこちら <http://www.meijohosp.jp>

診療科目

内科・循環器科・小児科(小児循環器) 外科・整形外科・心臓血管外科・脳神経外科 皮膚科・泌尿器科・産婦人科・眼科 歯科口腔外科・神経内科

診察受付時間

[新患受付] 午前 8:30 ~ 11:30 まで [再来受付] 午前 8:00 ~ 11:30 まで

面会時間

[一般] 午後 0:30 ~ 8:00 まで [新生児] 午後 0:30 ~ 8:00 まで (授乳時間を除く) [ICU] 午後 0:30 ~ 4:30 まで (家族のみ) 午後 5:00 ~ 8:00 まで

※生花の病室への持込は、感染予防のためご遠慮願います。

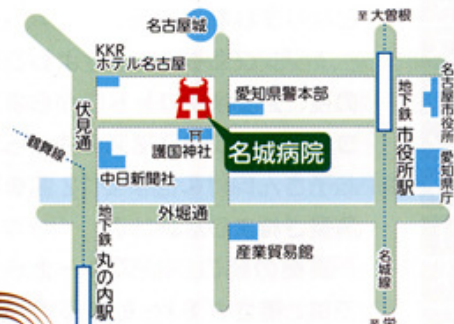
診療案内

[休診日] 土曜日・日曜日・祝日 年末年始(12月29日~1月3日) 創立記念日(11月6日)

所在地

〒460-0001 名古屋市中区三の丸1-3-1 TEL (052) 201-5311 FAX (052) 201-5318

お問合せは、  
・ 午後の診療等、詳しくは、医事課まで(内線 2132)  
・ 病診連携に関しては、病診連携室まで(内線 2151)  
医療機関の方へ  
・ 医療福祉に関しては、医療福祉相談室まで(内線 5105)



名城病院は、病院機能評価の認定を受け、よりよい医療を提供できるよう努力しています。